



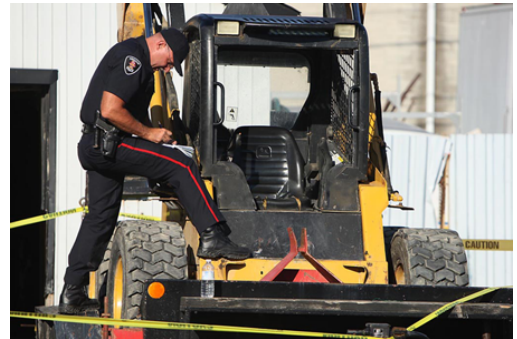
SAFETY UNLIMITED, INC.

Consejo semanal sobre seguridad

Seguridad del Cargador de Dirección Deslizante

Las cargadoras de dirección deslizante son máquinas pequeñas y potentes que pueden funcionar de forma segura siguiendo los requisitos generales de seguridad para equipos pesados y algunas reglas específicas para las operaciones del cargador de dirección deslizante.

Minicargadoras son increíblemente versátiles y altamente maniobrables, pero también pueden ser muy peligrosos. Se deben tomar las precauciones adecuadas para prevenir una lesión grave o una muerte.



Sepa los Procedimientos Operativos Seguros:

- Ajuste su velocidad para adaptarse a las condiciones de trabajo y el terreno. Evite paradas, arranque, y giros repentinos.
- Trate de ir alrededor de los obstáculos, en lugar de sobre o a través de ellos.
- Mantenga el cubo lo más bajo posible cuando viaje o gire. Un cargador de dirección deslizante se vuelve menos estable cuanto más alto se levantan los brazos del cargador.
- Nunca use un cargador de dirección deslizante como plataforma de trabajo o para transportar trabajadores—es contra la ley.
- Nunca intente accionar las palancas de dirección ni ningún otro control hidráulico mientras está parado fuera de la cabina. Debido a la impulsión hidrostática, el cargador de dirección deslizante responderá instantáneamente cuando las palancas estén activadas.
- Asegúrese de que los dispositivos de bloqueo de conexión estén activados, incluso si está cambiando los conexiones durante solo unos minutos. Si una conexión no está bloqueada, podría liberarse y rodar hacia los brazos del cargador.
- Utilice protección auditiva cuando utilice un camión cargador.

Recuerde:

Los operadores deben familiarizarse a fondo con la máquina que van a operar. Siempre pruebe una máquina desconocida en un área abierta y despoblada antes de intentar realizar trabajo, especialmente alrededor del personal de tierra.

¡¡RECUERDE QUE SIN PREPARACIÓN...SIGNIFICA SIN PROTECCIÓN!!