



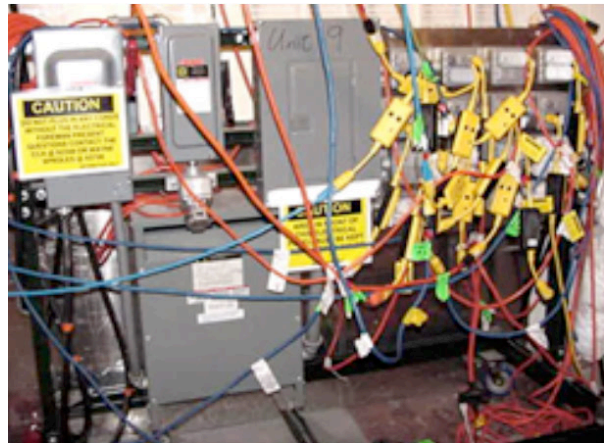
SAFETY UNLIMITED, INC.

Consejo semanal sobre seguridad

Incidentes Eléctricos - Ground-Fault Circuit-Interrupters

Una falla a tierra ocurre cuando la corriente eléctrica no completa su circuito y fluye intencionalmente hacia el suelo. Las fallas de tierra pueden causar incendios y son peligrosas cuando fluyen a través de una persona al suelo.

El GFCI, como comúnmente se llama, es simplemente un disyuntor de acción rápida que cortará la electricidad a una herramienta eléctrica dentro de 1/40 de segundo si detecta que hay una falla en el sistema de conexión a tierra.



Información General acerca de los GFCI:

- Le protegen contra choque eléctrico.
- Son disyuntores de acción rápida.
- Los GFCI monitorean continuamente cantidad de corriente que va a una herramienta, y la compara con la cantidad de corriente que regresa a lo largo del camino eléctrico.
- Si la diferencia es de más de 5 miliamperios, el GFCI se dispara.
- Cuando un GFCI se dispara, apaga la electricidad en 1/40 de segundo.
- El GFCI no le protegerá contra los peligros de contacto de línea a línea (es decir, sostener dos cables "calientes," o un cable neutro y otro caliente en cada mano).

Inspecciones:

Se requiere la inspección visual de los equipos siguientes:

- Juegos de cables;
- Tapón, enchufe, y receptáculo de los juegos de cables; y
- Equipo conectado por cable y el enchufe.

¡Protéjase contra la descarga eléctrica...use equipo de seguridad!