



Consejo semanal sobre seguridad

Your Safety Is Our Business®

Volumen 4 – Edición 36

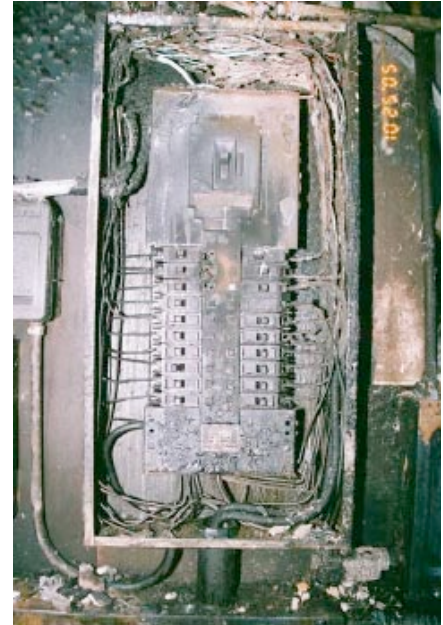
3 de septiembre, 2017

Seguridad Eléctrica para la Construcción

La comisión sobre seguridad de los productos de consumo de los EE.UU. (CPSC/Consumer Product Safety Commission) estima que cada año, se tratan alrededor de 4.000 lesiones asociadas con los cables de extensión eléctricos en salas de emergencia de hospitales. Aproximadamente la mitad de las heridas involucran fracturas, laceraciones, contusiones, o esguinces causadas por el tropiezo con los cables de extensión. La CPSC estima que aproximadamente 3.300 incendios residenciales empiezan en los cables de extensión cada año, matando a 50 personas y hiriendo a otras 270.

Maneras en que Pueda Recibir un Choque Eléctrico:

- De una herramienta eléctrica defectuosa;
- Debido a cables de extensión en mal estado;
- Sobrecargar un interruptor o por desactivar un bypass;
- No conectar a tierra el equipo eléctrico;
- Venir en estrecho contacto con líneas eléctricas en vivo; o
- Acercarse demasiado cerca y hacer contacto con líneas eléctricas de alta potencia con arqueamiento aéreo de electricidad.



Formas de Evitar los Peligros Eléctricos:

- Antes de utilizarlos, siempre inspeccione herramientas y equipo para cordones rozados y enchufes defectuosos;
- Inspeccione el enchufe, y nunca utilice una herramienta eléctrica si se ha removido el enchufe a tierra;
- Nunca se pare en agua para operar una herramienta sin el calzado aislado adecuado;
- Mantenga cordones de extensión fuera del agua cuando están en uso;
- Considere todas las líneas eléctricas "cables bajo tensión" y evite contacto con ellos;
- Desconecte todas las herramientas eléctricas y cordones cuando no están en uso;
- Asegúrese de que toda la iluminación temporal está equipado con protectores en las bombillas;
- Asegúrese de que todas las fuentes de alimentación, cajas de circuitos, y cajas de disyuntores están **debidamente marcados** para indicar su propósito; y
- **Utilice interruptores de circuito de falla a tierra (Ground Fault Circuit Interruptors/GFCIs) en todos los sitios de trabajo.**

¡Practique la seguridad con la electricidad para no recibir un choque!



2139 TAPO STREET, SUITE 228, SIMI VALLEY, CA 93063-3478 | 888-309-SAFE
INFO@SAFETYUNLIMITED.COM | WWW.SAFETYUNLIMITED.COM

COPYRIGHT © 2016 SAFETY UNLIMITED, INC