



Consejo semanal sobre seguridad

Your Safety Is Our Business®

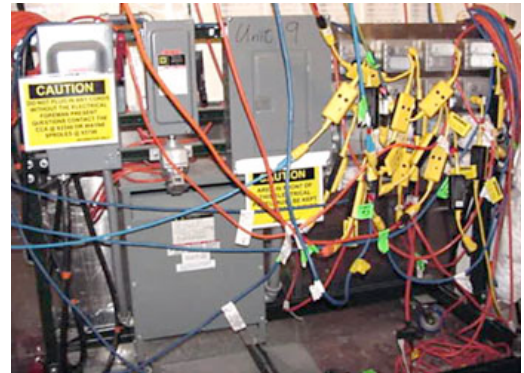
Volumen 3 – Edición 5

31 de enero, 2016

Interruptores de Circuito con Pérdida a Tierra (Los GFCI) (del inglés: Ground-Fault Circuit Interruptors)

Una pérdida a tierra ocurre cuando el corriente eléctrico no cumple su circuito y involuntariamente fluye a la tierra. Pérdidas a tierra pueden causar incendios, y son peligrosos cuando fluyen a través de una persona a la tierra.

Comúnmente llamado “GFCI” (del inglés – Ground-Fault Circuit Interruptor), es simplemente un interruptor de circuito de acción rápida que cortará la electricidad a una herramienta eléctrica dentro de 1/40 de un segundo si hay una falla eléctrica con el sistema de conexión a tierra. Fallas eléctricas pueden ocurrir cuando hay daños al aislamiento de cordones, receptáculos, conectores, etc. El GFCI monitorea este corriente y protege al usuario contra electrocución por detener la electricidad antes de que pueda ser perjudicial.



Una desventaja de esta protección es que a veces es hipersensible a superficies húmedas y a la humedad. En los días lluviosos o húmedos, las unidades GFCI ocasionalmente causarán lo que se llaman “disparos” innecesarios. La tentación es entonces desviar el GFCI para seguir con nuestro trabajo. Esto no es solamente imprudente, si no además una violación de las normas de OSHA. OSHA requiere protección de GFCI en todos circuitos de 120-voltaje, monofásicas, y de 15- y 20- amperios en sitios de trabajo donde no son parte de alambrado permanente del edificio o la estructura.

Cosas para siempre tener en cuenta:

- Asegúrese todo alambrado temporario está instalado completo con protección GFCI.
- No permite que ninguna persona manipule o desvíe la unidad GFCI.
- Para minimizar “disparos” innecesarios, mantenga cordones fuera del agua y use conectores impermeables al agua, o con sello, donde sea posible.
- Los GFCI tienen que estar colocados lo más cerca posible a la fuente de energía.
- Pruebe el GFCI antes de utilizarlo.

Siempre asegúrese que las herramientas y los cordones que utilice están en buena condición de funcionamiento, y inspecciónelos regularmente para cualquier daños visibles. El fallo del aislamiento o protección de conexión a tierra de sus herramientas o cordones puede resultar en fallos de pérdida a tierra. Utilice dispositivos de GFCI. Tome un poco de cuidado extra para que no tenga una experiencia CHOCANTE.

¡Protéjase contra el choque eléctrico...use equipo de seguridad!



2139 TAPO STREET, SUITE 228, SIMI VALLEY, CA 93063-3478 | 888-309-SAFE
INFO@SAFETYUNLIMITED.COM | WWW.SAFETYUNLIMITED.COM

DERECHOS DE AUTOR © 2016 SAFETY UNLIMITED, INC